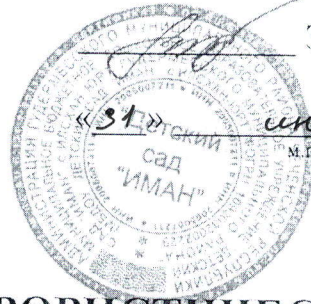


«УТВЕРЖДАЮ»

Заведующий

МБДОУ «Детский сад «Иман»

  
З.Э-П.Байсултанова



«16» июня 2013 г.  
м.п.

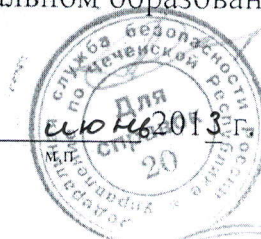
## ПАСПОРТ АНТИТЕРРОРИСТИЧЕСКОЙ ЗАЩИЩЕННОСТИ ОБЪЕКТА

Муниципальное бюджетное дошкольное образовательное учреждение «Детский сад «Иман» с.  
Илсхан-Юрт Гудермесского муниципального района)  
(наименование объекта)

СОГЛАСОВАНО:

Начальник отдела (управления) УФСБ России по ЧР  
в муниципальном образовании

«16»



«16» июня 2013 г.  
м.п.

Начальник отдела (управления) МВД России  
в муниципальном образовании

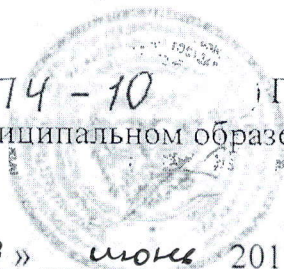
«22»



«22» июня 2013 г.  
м.п.

Начальник с ПЧ - 10 ) ГУ МЧС России  
в муниципальном образовании

«29»



«29» июня 2013 г.  
м.п.

## 1.1. Общая характеристика объекта

№№ п/п	Наименование показателя	Значение показателя
1.	Полное и сокращенное наименование объекта, ведомственная принадлежность, форма собственности.	МБДОУ «Детский сад «Иман» с. Илсхан-юрт
2.	Полный почтовый адрес, телефон, факс, телетайп организации.	366902, Чеченская Республика, Гудермесский район, с. Илсхан-Юрт, ул. Новая
3.	Ф.И.О., рабочие и домашние телефоны руководителя организации и его заместителей.	Заведующий детского сада «Иман» З.Э-П.Байсултанова 89280899186
4.	Полный почтовый адрес, телефон, факс, телетайп вышестоящей (головной) организации.	366902, Чеченская Республика, Гудермесский район, с. Илсхан-Юрт, ул. Новая, E-mail: udo-007@mail.ru
5.	Краткий перечень угрожающих факторов, связанных с эксплуатацией объекта.	Отопительный газ, электропроводка.
6.	Режим работы объекта.	с 7 – 00 по 19 -00 ч.
7.	Сведения о размерах территории, занимаемой объектом, санитарно-защитных (режимных, охранных) зонах: -площадь объекта, -периметр, м -общий объем помещений, м <sup>3</sup> -размер санитарно-защитной (режимной, охранный) зоны	5000 м <sup>2</sup> 1027,10 м <sup>2</sup> 300м. 1027,10 м <sup>2</sup> 5000 м <sup>2</sup>
8.	Единовременная посещаемость объекта, чел.: • <b>средняя:</b> -в рабочие дни -в выходные дни -в час пик • <b>максимальная:</b> -в рабочие дни -в выходные -в час пик.	180 чел. 2 чел. 200 чел. 200 чел. 4 чел. 200 чел.
9.	Персонал объекта: -работники по штатному расписанию, чел. -арендаторы, чел.; -максимальная рабочая смена, чел.	45 чел. 0 39 чел.

## 1.2. Наличие систем безопасности

№№ п/п	Наименование показателя	Значение показателя
1.	Автоматизированная система пожарной сигнализации, <b>да/нет</b>	Да
2.	Автоматизированная система пожаротушения, <b>да/нет</b>	Нет
3.	Аварийная система аварийного освещения, <b>да/нет</b>	Нет
4.	Система видеонаблюдения, <b>да/нет</b>	Да
5.	Кнопка тревожной сигнализации, <b>да/нет</b>	Да
6.	Освещение по периметру территории, <b>да/нет</b>	Да
7.	Пожарный гидрант (водоем), <b>да/нет</b>	Да (водоем)

8.	Инженерные заграждения, да/нет	Нет
----	--------------------------------	-----

### 1.3. Характеристика здания

№№ п/п	Наименование показателя	Значение показателя
1.	Количество этажей, занимаемых объектом.	1
2.	Общее количество входов на объект.	5
3.	Количество входов для служебного пользования.	3
4.	Наличие на объекте: -мест хранения взрывоопасных, химических опасных материалов и товаров; -бойлерных; -котельных; -крупно-холодильных установок централизованного хладоснабжения.	- - 2 -

### 1.4. Средства охраны

№№ п/п	Технические средства охраны и защиты	Наличие средств охраны на объекте	Наименование	Количество, ед.
1.	Стрелковое оружие	-	-	-
2.	Металлодетекторы: -ручные; -стационарные	-	-	-
3.	Газоанализаторы	-	-	-
4.	Интроскопы	-	-	-
5.	Взрывозащитные контейнеры	-	-	-
6.	Установки локализации взрыва	-	-	-
7.	Кнопка экстренного вызова	-	-	-
8.	Система для принудительной остановки автотранспорта	-	-	-

### 2.1. Ситуационные планы и схемы

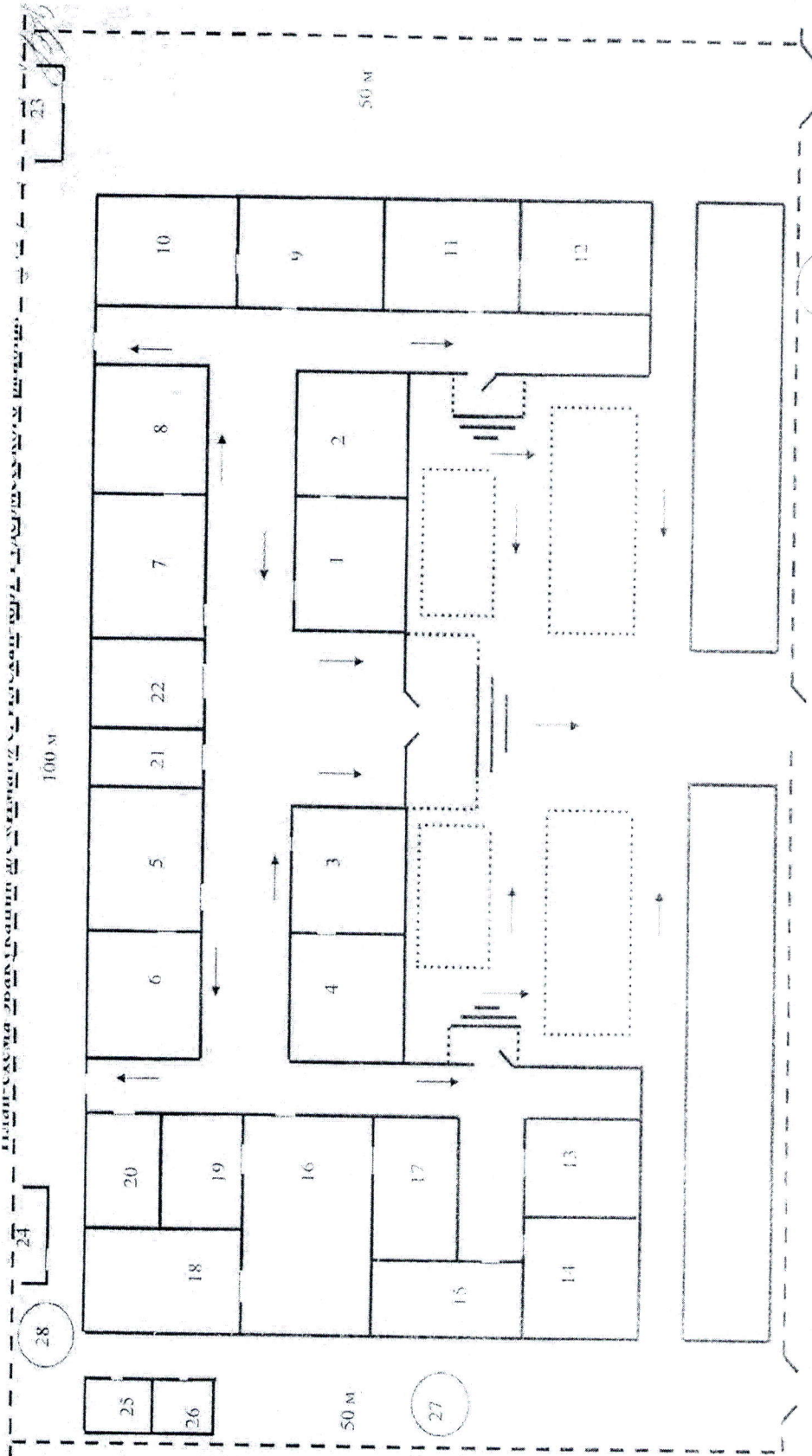
**В данном пункте отображается ситуационный план объекта с обозначением:**

- линий застройки, границ участка (с привязкой к местности);
- контрольно-пропускных пунктов и инженерных заграждений (с указанием конструкции, параметров (высоты, общей протяжённости), сведений об оборудовании заграждений дополнительными защитными средствами (колючей проволокой, шипами, металлическими прутьями и т.п.), техническими средствами обнаружения и сигнализации);
- схем коммуникаций и инженерных сетей;
- поэтажного плана-схемы объекта.

**На поэтажном плане-схеме должны быть отражены:**

- материалы и толщина стен, перегородок, перекрытий (монолит, кирпич, гипсокартон, и.т.д.);

—экспликация и назначение всех имеющихся помещений на объекте, включая подвальные и чердачные помещения.



«Детский сад «Иман» Гудермесского муниципального района;- адрес: Ч.Р, Гудермесский район с. Илсхан-юрт ул. (далее - объект) расположен на окраине села Илсхан-юрт по правую сторону трассы Гудермес-Курчалой

г.Гудермес и объект по гражданской обороне не категорированы. Объект на военное время мобилизационного задания не имеет.

Объект занимается дошкольно-образовательной деятельностью.

Общая площадь территории объекта 5000 кв. м. здания 943,8 кв. м.

Пожаро - взрывоопасных объектов вблизи нет.

Постоянный состав - 39 чел., педагогический состав - 15 чел.

Воспитанники - 180 чел.

Детский сад не имеет защитных сооружений отвечающих нормам ИТМ.

Электроснабжение, водоснабжение, газоснабжение и канализация от городских сетей.

На территории объекта и вблизи объекта не размещены потенциально-опасные вещества, а также объект находится вне зоны катастрофического затопления.

